

**Aktuelles Ergebnis Ihres Krankenhauses
bei der "Versichertenbefragung mit dem PEQ"
von AOK, BARMER GEK und Weisse Liste**

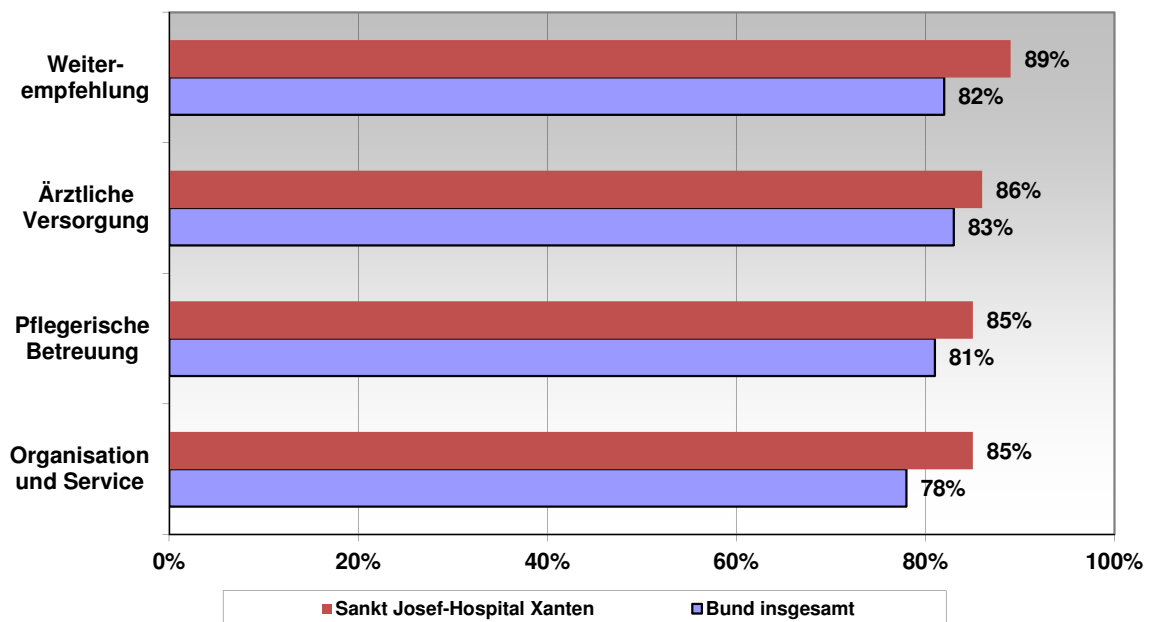
Stand: März 2016

Gesamtkrankenhaus

Durchschnittliche Ergebnisse von 10 Anschreibeaktionen
Stichprobe von Krankenhausaufenthalten von Anfang Januar 2014 bis Mitte November 2015

	Bund insgesamt	Sankt Josef-Hospital Xanten
Anzahl Bewertungen	813.756	300

<u>Ergebnisse in den vier Qualitätsdimensionen</u>			Rangposition im Rheinland
Weiterempfehlung (Frage 14)	82%	89%	9 (bei 147 Kliniken)
Ärztliche Versorgung (Fragen 1 bis 4)	83%	86%	11 (bei 147 Kliniken)
Pflegerische Betreuung (Fragen 5 bis 8)	81%	85%	8 (bei 147 Kliniken)
Organisation und Service (Fragen 9 bis 13)	78%	85%	5 (bei 147 Kliniken)



**Aktuelles Ergebnis Ihres Krankenhauses
bei der "Versichertenbefragung mit dem PEQ"
von AOK, BARMER GEK und Weisse Liste**

Stand: März 2016

Gesamtkrankenhaus

Durchschnittliche Ergebnisse von 10 Anschreibeaktionen
Stichprobe von Krankenhausaufenthalten von Anfang Januar 2014 bis Mitte November 2015

	Bund insgesamt	Sankt Josef-Hospital Xanten
Anzahl Bewertungen	813.756	300

Ergebnisse in den Einzelfragen		
Frage 1: Berücksichtigung der Wünsche und Bedenken bei der ärztlichen Behandlung	81%	84%
Frage 2: Umgang der Ärzte mit Patienten	85%	88%
Frage 3: Auskunft durch Ärzte	82%	85%
Frage 4: Qualität der medizinischen Versorgung	84%	86%
Frage 5: Berücksichtigung der Wünsche und Bedenken bei der pflegerischen Betreuung	81%	85%
Frage 6: Umgang der Pflegekräfte mit Patienten	85%	89%
Frage 7: Auskunft durch Pflegekräfte	79%	82%
Frage 8: Qualität der pflegerischen Betreuung	80%	84%
Frage 9: Wartezeiten während Krankenhausaufenthalt	75%	82%
Frage 10: Aufnahme ins Krankenhaus	82%	91%
Frage 11: Sauberkeit im Krankenhaus	78%	84%
Frage 12: Essensversorgung	75%	82%
Frage 13: Entlassorganisation	79%	84%
Frage 14: Weiterempfehlung	82%	89%

**Aktuelles Ergebnis Ihres Krankenhauses
bei der "Versichertenbefragung mit dem PEQ"
von AOK, BARMER GEK und Weisse Liste**

Stand: März 2016

Fachabteilungen mit mindestens 50 Bewertungen

Durchschnittliche Ergebnisse von 10 Anschreibeaktionen
Stichprobe von Krankenhausaufenthalten von Anfang Januar 2014 bis Mitte November 2015

	Allgemeine Chirurgie	Innere Medizin
Anzahl Bewertungen	157	118

Ergebnisse in den vier Qualitätsdimensionen			
Weiterempfehlung (Frage 14)	92%		86%
Ärztliche Versorgung (Fragen 1 bis 4)	88%		83%
Pflegerische Betreuung (Fragen 5 bis 8)	86%		84%
Organisation und Service (Fragen 9 bis 13)	86%		82%

Ergebnisse in den Einzelfragen			
Frage 1: Berücksichtigung der Wünsche und Bedenken bei der ärztlichen Behandlung	86%		82%
Frage 2: Umgang der Ärzte mit Patienten	90%		85%
Frage 3: Auskunft durch Ärzte	88%		82%
Frage 4: Qualität der medizinischen Versorgung	89%		82%
Frage 5: Berücksichtigung der Wünsche und Bedenken bei der pflegerischen Betreuung	85%		84%
Frage 6: Umgang der Pflegekräfte mit Patienten	88%		89%
Frage 7: Auskunft durch Pflegekräfte	84%		81%
Frage 8: Qualität der pflegerischen Betreuung	85%		82%
Frage 9: Wartezeiten während Krankenhausaufenthalt	83%		79%
Frage 10: Aufnahme ins Krankenhaus	92%		90%
Frage 11: Sauberkeit im Krankenhaus	86%		81%
Frage 12: Essensversorgung	84%		79%
Frage 13: Entlassorganisation	85%		83%
Frage 14: Weiterempfehlung	92%		86%

**Aktuelles Ergebnis Ihres Krankenhauses
bei der "Versichertenbefragung mit dem PEQ"
von AOK, BARMER GEK und Weisse Liste**

Stand: März 2016

Fachabteilungen mit mindestens 50 Bewertungen

Durchschnittliche Ergebnisse von 10 Anschreibeaktionen
Stichprobe von Krankenhausaufenthalten von Anfang Januar 2014 bis Mitte November 2015

Allgemeine Chirurgie

Innere Medizin

Rangposition im Rheinland in den vier Qualitätsdimensionen			
Weiterempfehlung (Frage 14)	2 <small>(bei 98 Kliniken)</small>		3 <small>(bei 92 Kliniken)</small>
Ärztliche Versorgung (Fragen 1 bis 4)	5 <small>(bei 98 Kliniken)</small>		3 <small>(bei 92 Kliniken)</small>
Pflegerische Betreuung (Fragen 5 bis 8)	5 <small>(bei 98 Kliniken)</small>		1 <small>(bei 92 Kliniken)</small>
Organisation und Service (Fragen 9 bis 13)	2 <small>(bei 98 Kliniken)</small>		2 <small>(bei 92 Kliniken)</small>